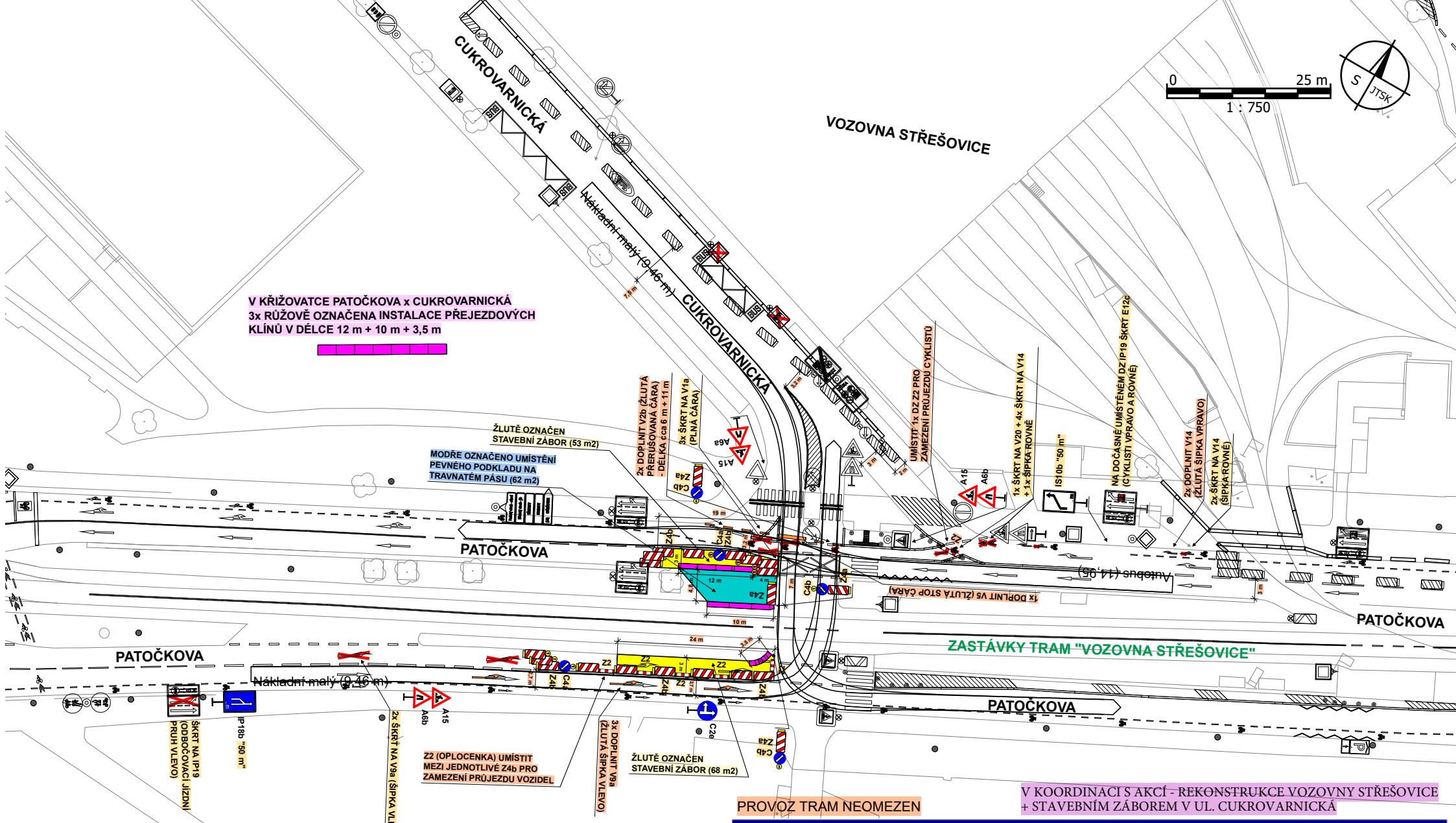


V KŘIŽOVATCE PATOČKOVA x CUKROVARNICKÁ  
3x RŮŽOVĚ OZNAČENA INSTALACE PŘEJEZDOVÝCH  
KLÍNŮ V DÉLCE 12 m + 10 m + 3,5 m



PROVOZ TRAM NEOMEZEN

V KOORDINACI S AKCÍ - REKONSTRUKCE VOZOVNY STŘEŠOVICE  
+ STAVEBNÍM ZÁBOREM V UL. CUKROVARNICKÁ

13.2.2025

## PATOČKOVA - PŘEJEZDOVÉ KLÍNY

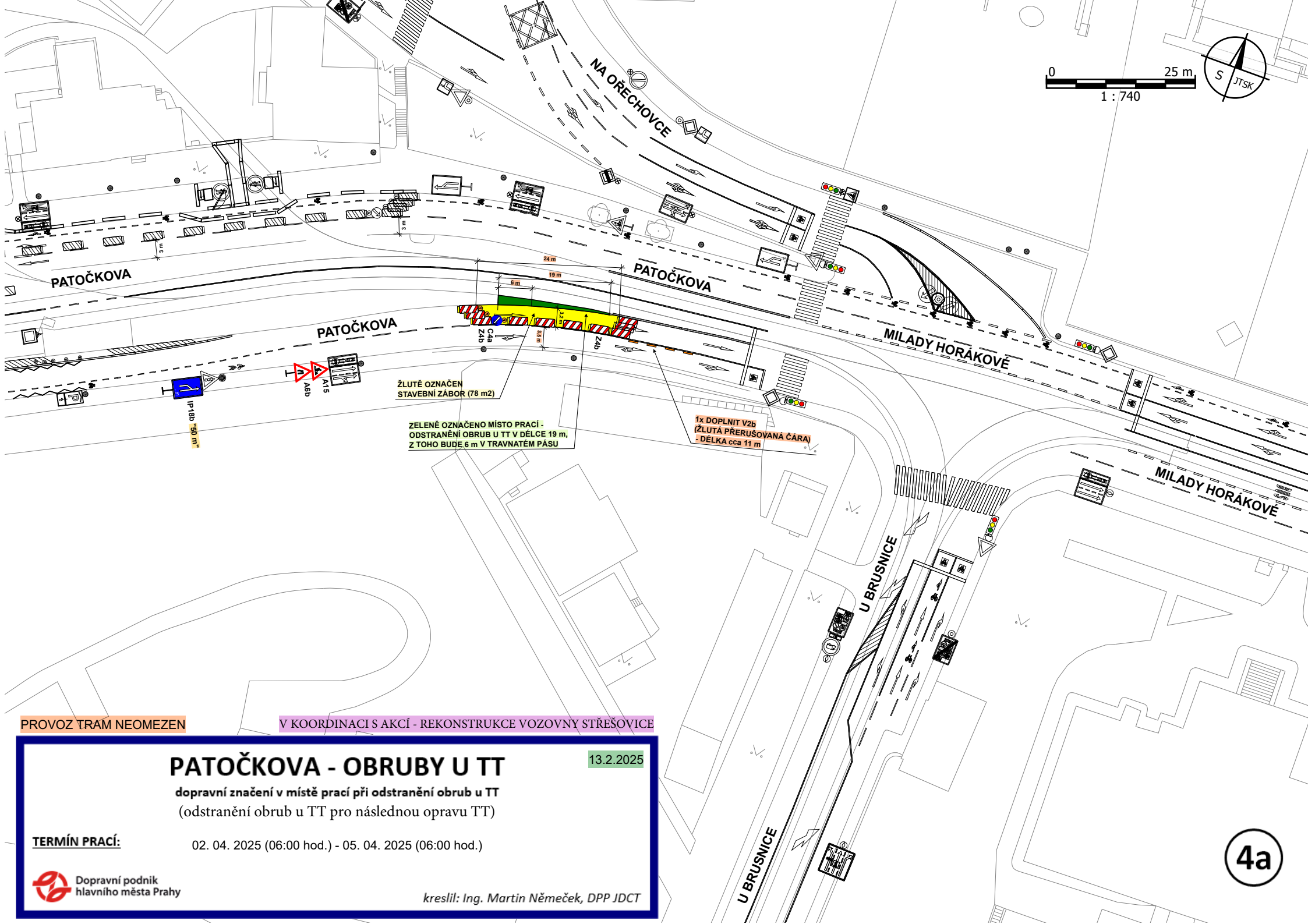
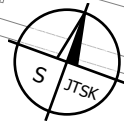
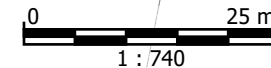
dopravní značení v místě prací při instalaci přejezdových klínů + umístění pevného podkladu  
(instalace přejezdových klínů + umístění pevného podkladu pro následnou opravu TT)

**TERMÍN PRACÍ:** 02. 04. 2025 (06:00 hod.) - 05. 04. 2025 (06:00 hod.)

Dopravní podnik hlavního města Prahy

kreslil: Ing. Martin Němeček, DPP JDCT

4



PROVOZ TRAM NEOMEZEN

V KOORDINACI S AKCÍ - REKONSTRUKCE VOZOVNY STŘEŠOVICE

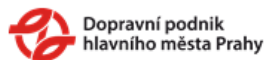
# PATOČKOVA - OBRUBY U TT

13.2.2025

dopravní značení v místě prací při odstranění obrub u TT  
(odstranění obrub u TT pro následnou opravu TT)

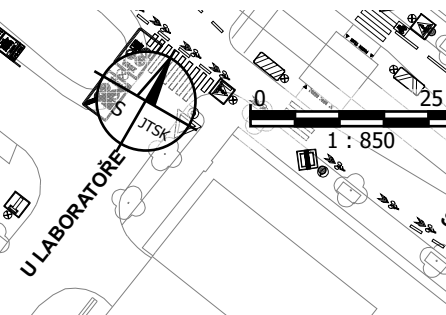
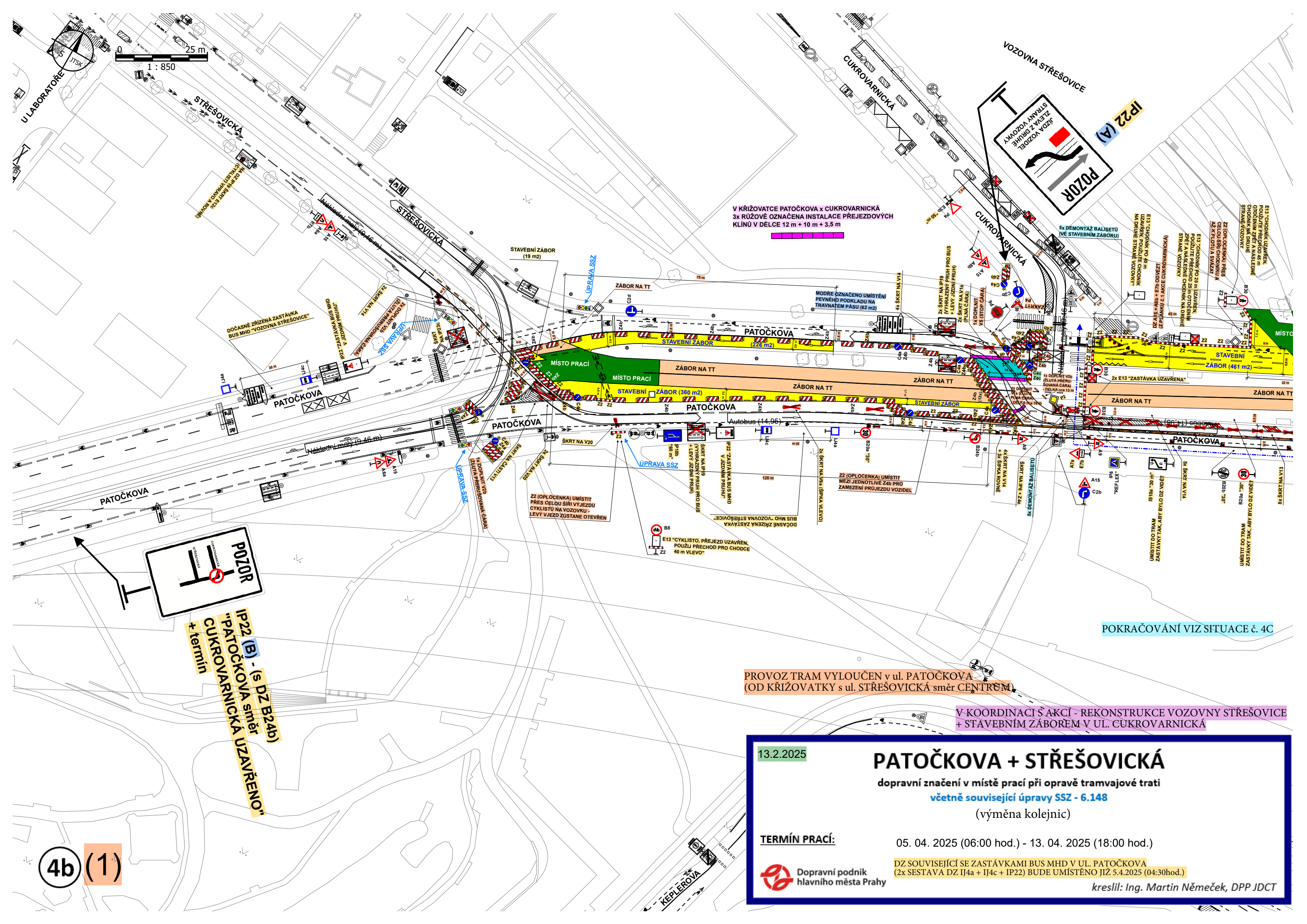
**TERMÍN PRACÍ:**

02. 04. 2025 (06:00 hod.) - 05. 04. 2025 (06:00 hod.)



kreslil: Ing. Martin Němeček, DPP JDCT

4a



V KRÍŽOVATCE PATOČKOVA x CUKROVARNICKÁ  
3x RŮŽOVĚ OZNAČENA INSTALACE PŘEJEZDOVÝCH  
KLÍNŮ V DÉLCE 12 m + 10 m + 3,5 m

**POZOR**  
IP22 (B) - (s DZ B24b)  
PATOČKOVA směrem  
CUKROVARNICKÁ uzavřeno  
+ termín

**POZOR**  
IP22 (A)

PROVOZ TRAM VYLOUČEN v ul. PATOČKOVA  
(OD KRÍŽOVATKY s ul. STŘEŠOVICKÁ směrem CENTRUM)

V KOORDINACI S AKCÍ - REKONSTRUKCE VOZOVNY STŘEŠOVICE  
+ STAVEBNÍM ZÁBĚM V UL. CUKROVARNICKÁ

POKRAČOVÁNÍ VIZ SITUACE č. 4C

13.2.2025

## PATOČKOVA + STŘEŠOVICKÁ

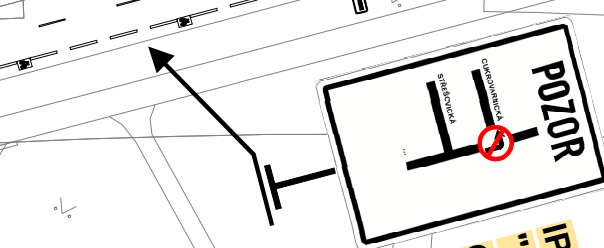
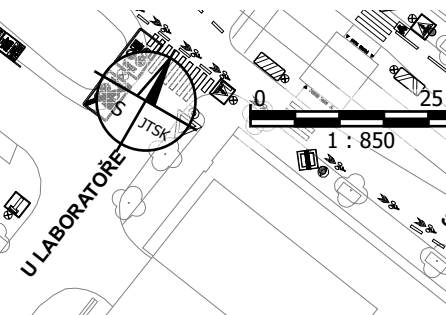
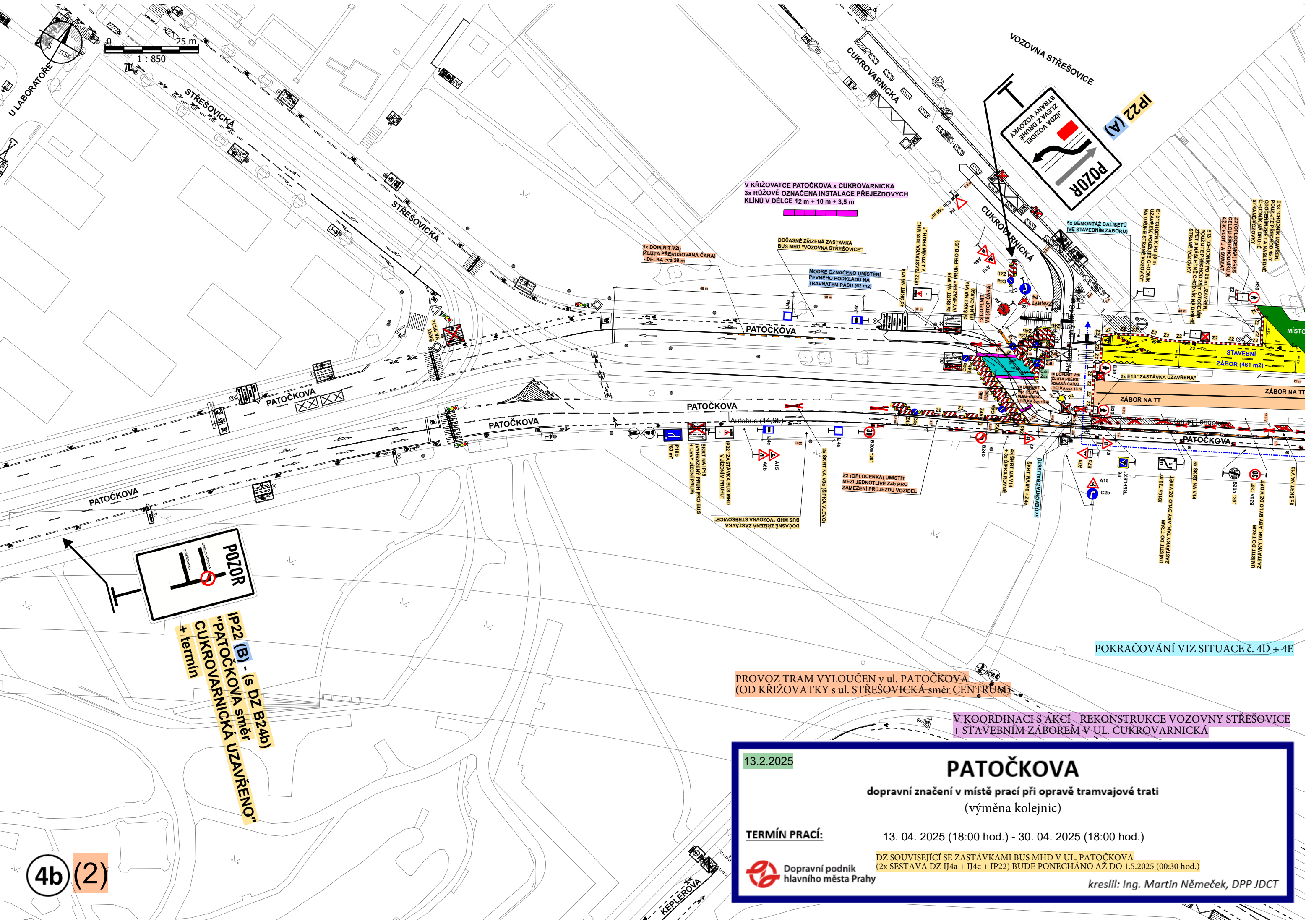
dopravní značení v místě prací při opravě tramvajové trati  
včetně související úpravy SSZ - 6.148  
(výměna kolejnic)

**TERMÍN PRACÍ:** 05. 04. 2025 (06:00 hod.) - 13. 04. 2025 (18:00 hod.)

DZ SOUVISEJÍCÍ SE ZASTÁVKAMI BUS MHD V UL. PATOČKOVA  
(2x SESTAVA DZ IJ4a + IJ4c + IP22) BUDE UMÍSTĚNO JIŽ 5.4.2025 (04:30hod.)

kreslil: Ing. Martin Němeček, DPP JDCT

4b (1)



**IP22 (B) - (s DZ B24b)  
"PATOČKOVA směrem  
CUKROVARNICKÁ uzavřeno"  
+ termín**

**4b (2)**

**PROVOZ TRAM VYLOUČEN v ul. PATOČKOVA  
(OD KŘIŽOVATKY s ul. STŘEŠOVICKÁ směrem CENTRUM)**

**V KOORDINACI S AKCÍ - REKONSTRUKCE VOZOVNY STŘEŠOVICE  
+ STAVEBNÍM ZÁBŮRĚM V UL. CUKROVARNICKÁ**

**13.2.2025**

## PATOČKOVA

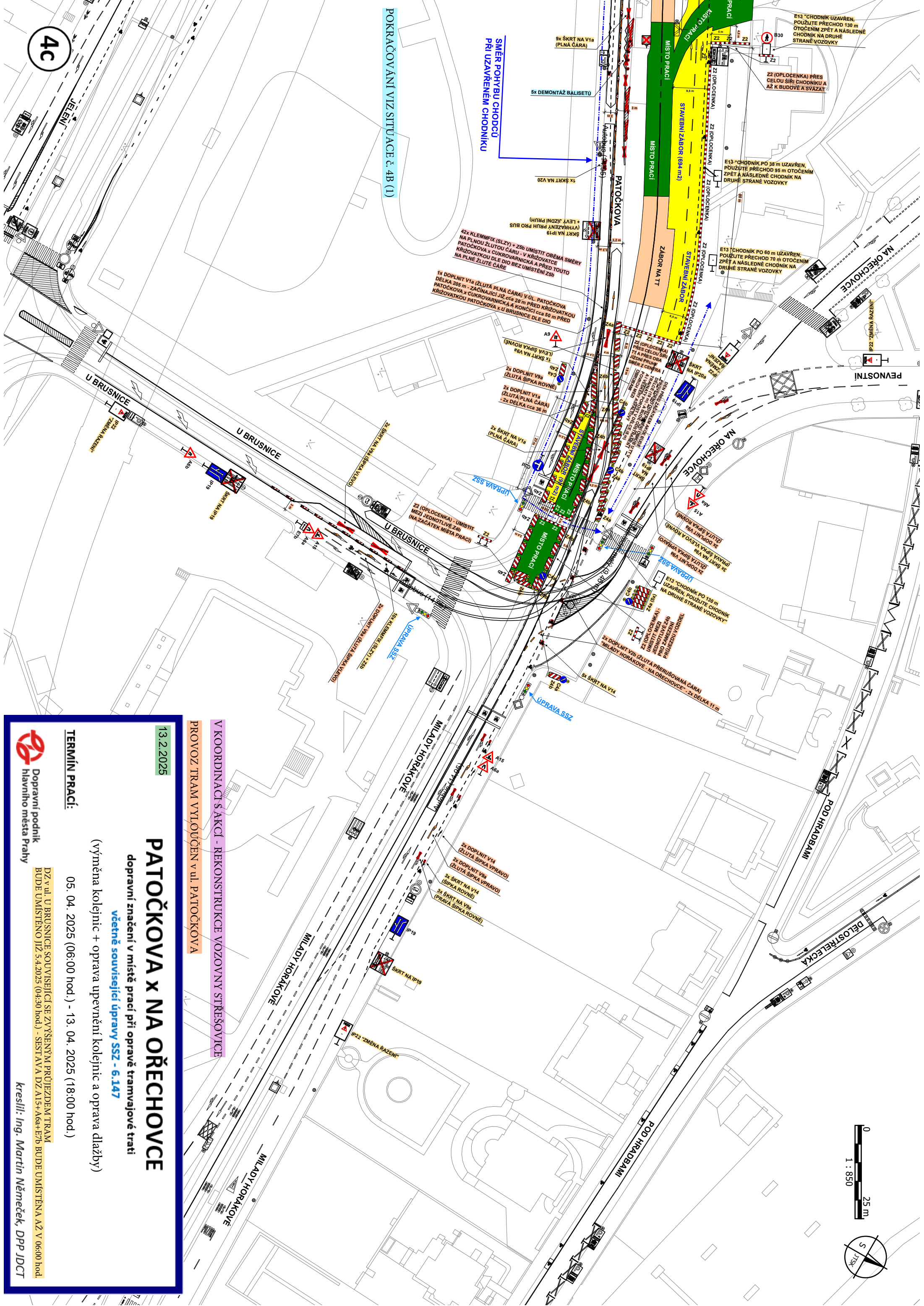
**dopravní značení v místě prací při opravě tramvajové trati  
(výměna kolejnic)**

**TERMÍN PRACÍ:** 13. 04. 2025 (18:00 hod.) - 30. 04. 2025 (18:00 hod.)

**DZ SOUVISEJÍCÍ SE ZASTÁVKAMI BUS MHD V UL. PATOČKOVA  
(2x SESTAVA DZ IJ4a + IJ4c + IP22) BUDE PONECHÁNO AŽ DO 1.5.2025 (00:30 hod.)**

kreslil: Ing. Martin Němeček, DPP JDCT





POKRAČOVÁNÍ VIZ SITUACE č. 4B (1)

SMĚR POHYBU CHODCŮ  
PŘI UZAVŘENÉM CHODNIKU

4C

**13.2.2025**

**PROVOZ TRAM VYLOUČEN V UL. PATOČKOVA**

**V KOORDINACI S AKCÍ - REKONSTRUKCE VOZOVNY STŘEŠOVICE**

**PATOČKOVA X NA OŘECHOVCE**

dopravní značení v místě prací při opravě tramvajové trati  
většně související úpravy SSZ - 6.147

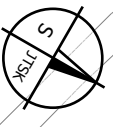
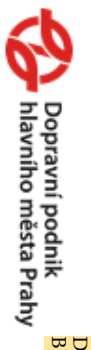
(výměna kolejnic + oprava upevnění kolejnic a oprava dlažby)

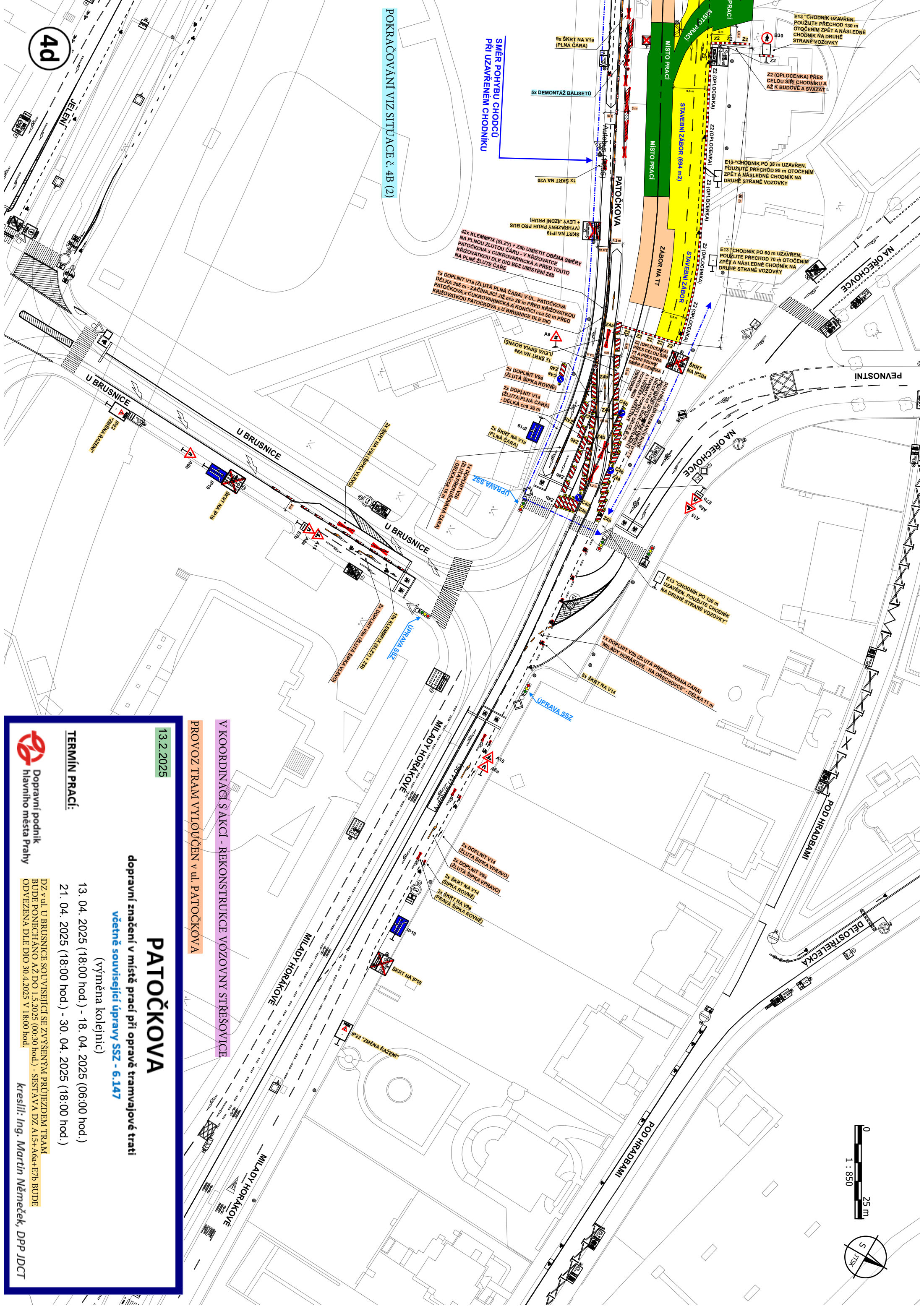
**TERMÍN PRACÍ:**

05. 04. 2025 (06:00 hod.) - 13. 04. 2025 (18:00 hod.)

DZ v ul. U BRUSNICE SOUVISEJÍCÍ SE ZVYŠENÝM PRŮJEZDEM TRAM  
BŮDE UMÍSTĚNO JIŽ 5.4.2025 (04:30 hod.) - SESTAVA DZ A15+A6a+E7b BŮDE UMÍSTĚNA AŽ V 06:00 hod.

kreslil: Ing. Martin Němeček, DPP JDCT





POKRAČOVÁNÍ VIZ SITUACE Č. 4B (2)

SMĚR POHYBU CHODCŮ  
PŘI UZAVŘENÉM CHODNIKU

4d

**13.2.2025**

**V KOORDINACI S AKCÍ - REKONSTRUKCE VOZOVNY STŘEŠOVIČE  
PROVOZ TRAM VYLOUČEN V UL. PATOČKOVA**

**PATOČKOVA**

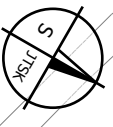
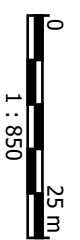
dopravní značení v místě prací při opravě tramvajové trati  
včetně související úpravy SZZ - 6.147  
(výměna kolejnič)

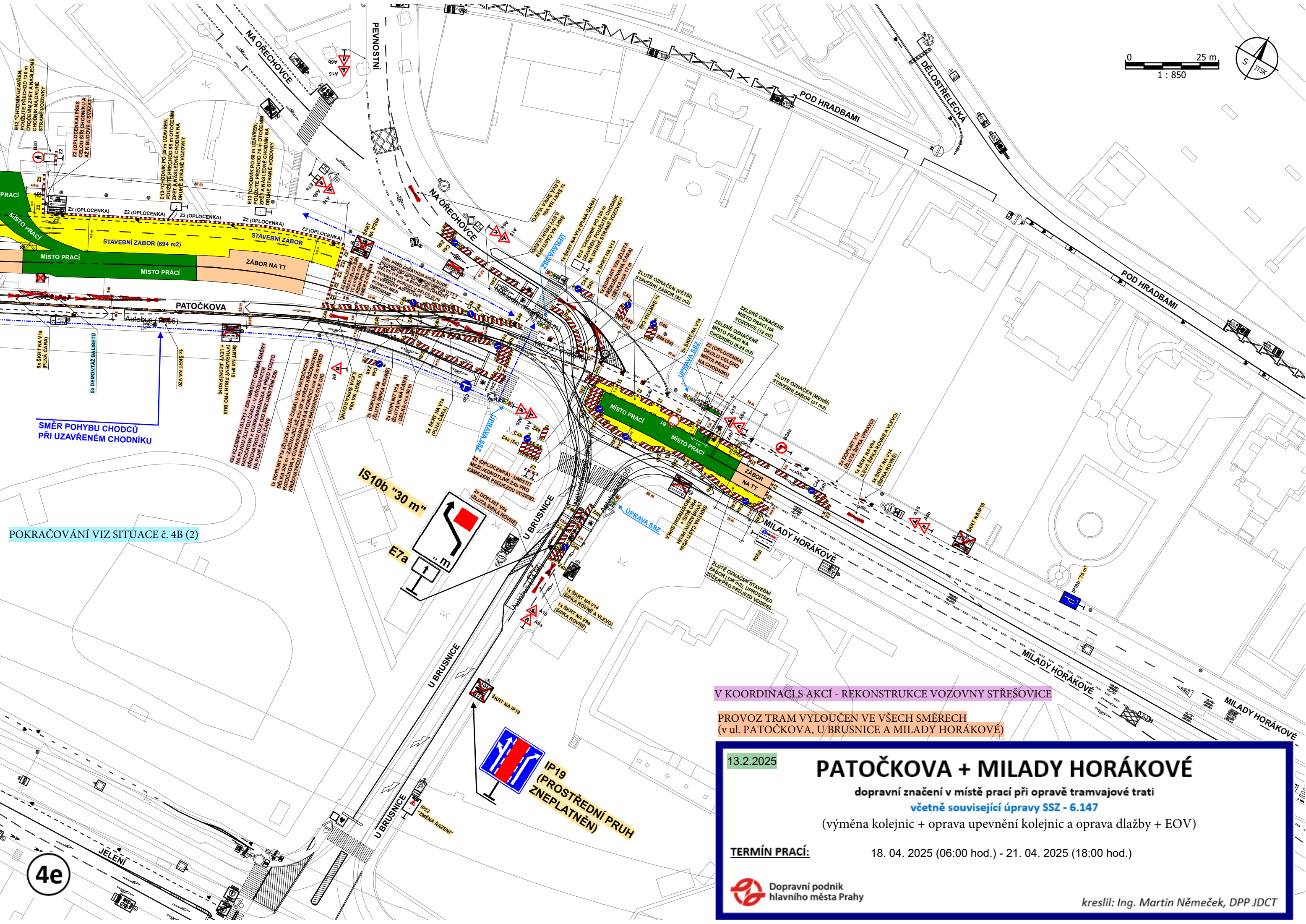
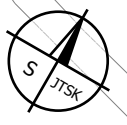
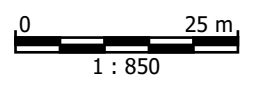
**TERMÍN PRACÍ:**

13. 04. 2025 (18:00 hod.) - 18. 04. 2025 (06:00 hod.)  
21. 04. 2025 (18:00 hod.) - 30. 04. 2025 (18:00 hod.)

DZ v ul. U BRUSNICE SOUVISEJÍCÍ SE ZVÝŠENÝM PRŮJEZDEM TRAM  
BUDE PONECHÁNO AŽ DO 1.5.2025 (00:30 hod.) - SEŠTAVA DZ A15+Ad6+Et7b BUDE  
ODVEZENA DLE DÍO 30.4.2025 V 18:00 hod.

Kreslil: Ing. Martin Němček, DPP JDCT





SMĚR POHYBU CHODCŮ PŘI UZAVŘENÉM CHODNÍKU

POKRAČOVÁNÍ VIZ SITUACE č. 4B (2)

V KOORDINACI S AKCÍ - REKONSTRUKCE VOZOVNY STŘEŠOVICE

PROVOZ TRAM VYLOUČEN VE VŠECH SMĚRECH (v ul. PATOČKOVA, U BRUSNICE A MILADY HORÁKOVÉ)

**13.2.2025**

## PATOČKOVA + MILADY HORÁKOVÉ

dopravní značení v místě prací při opravě tramvajové trati  
včetně související úpravy SSZ - 6.147

(výměna kolejnic + oprava upevnění kolejnic a oprava dlažby + EOV)

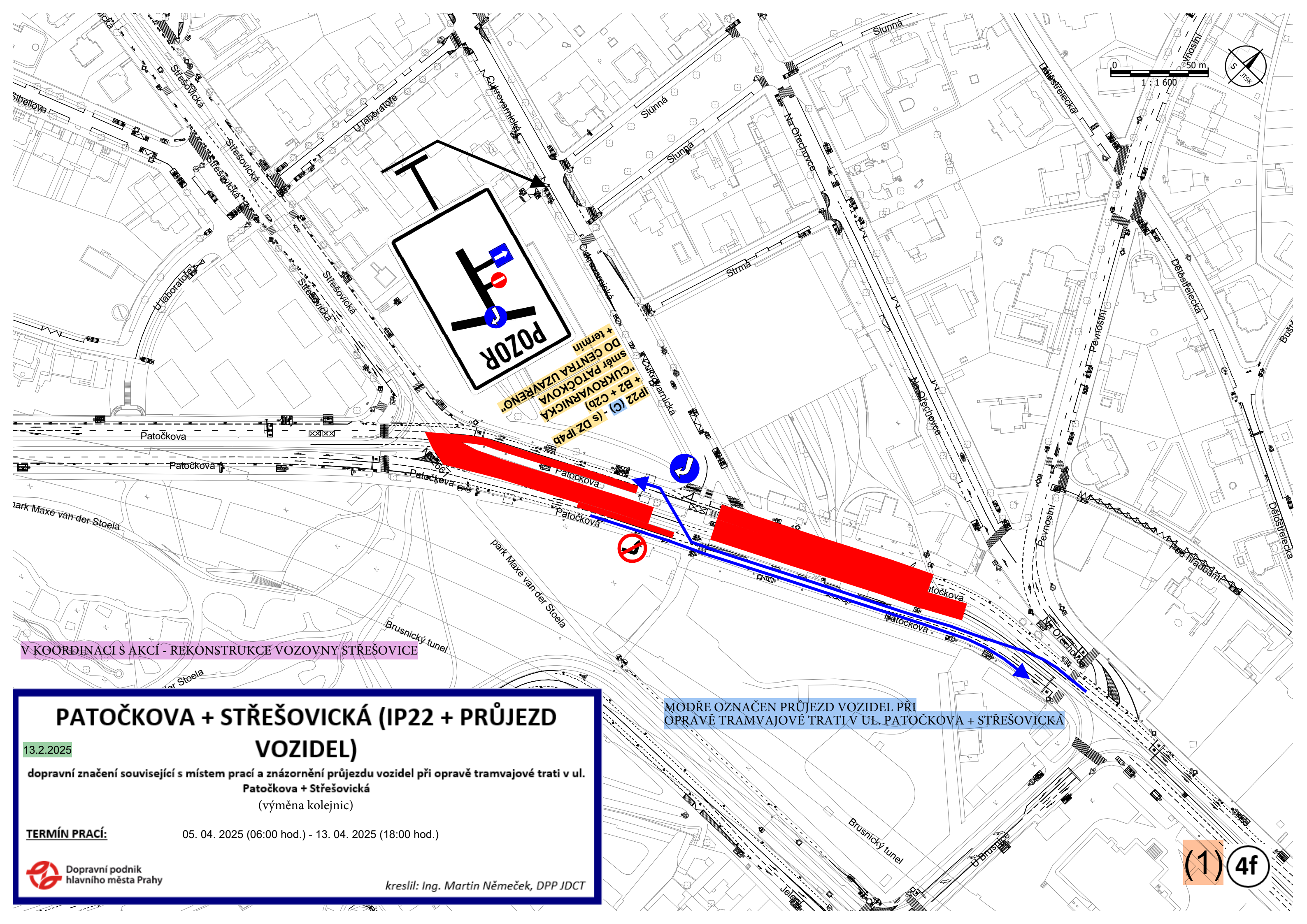
**TERMÍN PRACÍ:** 18. 04. 2025 (06:00 hod.) - 21. 04. 2025 (18:00 hod.)

Dopravní podnik hlavního města Prahy

kreslil: Ing. Martin Němeček, DPP JDCT

4e

**IP19 (PROSTŘEDNÍ PRUH ZNEPLATNĚN)**



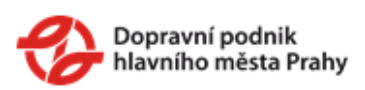
V KOORDINACI S AKCÍ - REKONSTRUKCE VOZOVNY STŘEŠOVICE

# PATOČKOVA + STŘEŠOVICKÁ (IP22 + PRŮJEZD VOZIDEL)

13.2.2025

dopravní značení související s místem prací a znázornění průjezdu vozidel při opravě tramvajové trati v ul. Patočková + Střešovická (výměna kolejnic)

**TERMÍN PRACÍ:** 05. 04. 2025 (06:00 hod.) - 13. 04. 2025 (18:00 hod.)

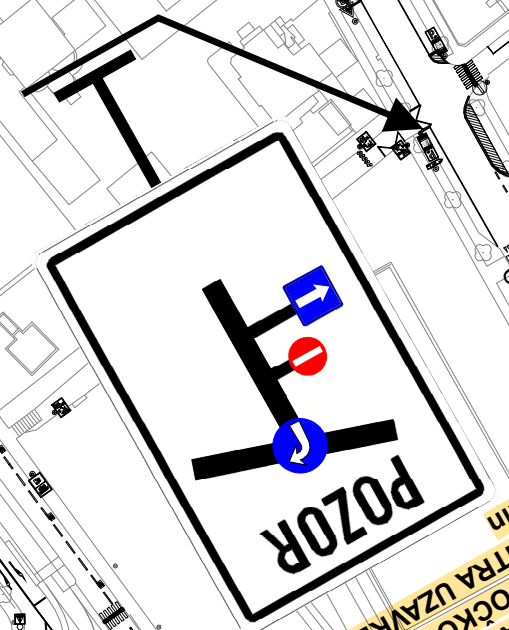
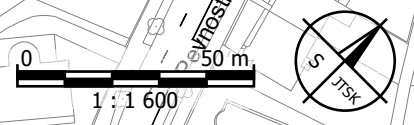


kreslil: Ing. Martin Němeček, DPP JDCT

MODŘE OZNAČEN PRŮJEZD VOZIDEL PŘI OPRAVĚ TRAMVAJOVÉ TRATI V UL. PATOČKOVA + STŘEŠOVICKÁ

(1) 4f





IP22 (G) - (S DZ IP4B)  
+ B2 + C2b)  
"CUKROVARNICKÁ  
SMĚR PATOČKOVA  
DO CENTRA UZAVŘENO"  
+ termín

MODŘE OZNAČEN PRŮJEZD VOZIDEL PŘI  
OPRAVĚ TRAMVAJOVÉ TRATI V UL. PATOČKOVA

V KOORDINACI S AKCÍ - REKONSTRUKCE VOZOVNY STŘEŠOVICE

13.2.2025

## PATOČKOVA (IP22 + PRŮJEZD VOZIDEL)

dopravní značení související s místem prací a znázornění průjezdu vozidel při opravě tramvajové trati v ul. Patočkova  
(výměna kolejnic)

**TERMÍN PRACÍ:** 13. 04. 2025 (18:00 hod.) - 30. 04. 2025 (18:00 hod.)

Dopravní podnik hlavního města Prahy

kreslil: Ing. Martin Němeček, DPP JDCT


(2) 4f

# PATOČKOVA + MILADY HORÁKOVÉ (PRŮJEZD VOZIDEL)

13.2.2025

znázornění průjezdu vozidel při opravě tramvajové trati v ul. Patočkova + Milady Horákové  
(výměna kolejnic + oprava upevnění kolejnic a oprava dlažby + EOv)

**TERMÍN PRACÍ:** 18. 04. 2025 (06:00 hod.) - 21. 04. 2025 (18:00 hod.)

 Dopravní podnik hlavního města Prahy

kreslil: Ing. Martin Němeček, DPP JDCT

0 50 m  
1 : 2 200



V KOORDINACI S AKCÍ - REKONSTRUKCE VOZOVNY STŘEŠOVICE

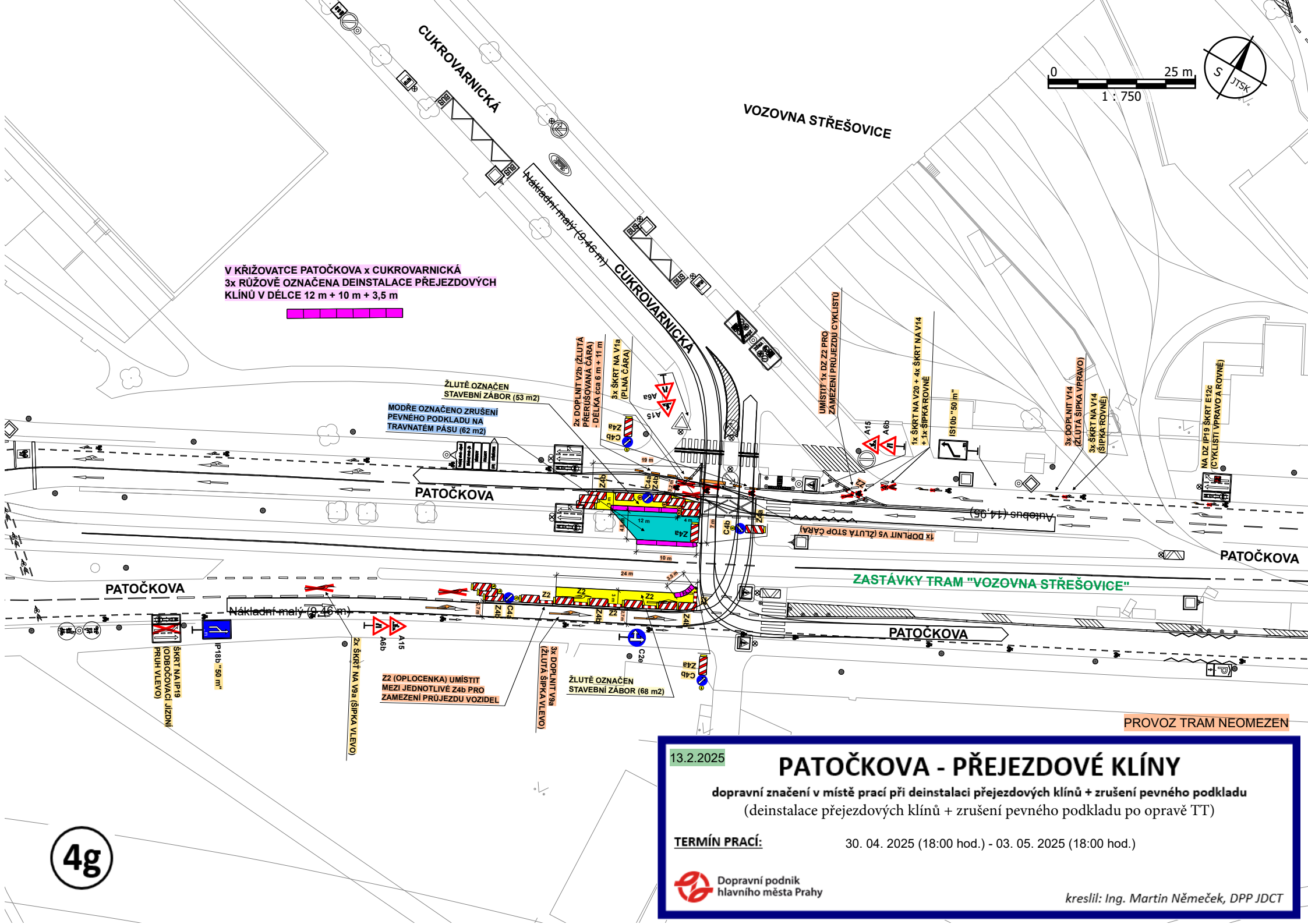
ZELENĚ OZNAČEN PRŮJEZD VOZIDEL SMĚR POHOŘELC  
PŘI UZAVŘENÉM ODBOČENÍ  
MILADY HORÁKOVÉ - U BRUSNICE

ORANŽOVĚ A FIALOVĚ OZNAČEN  
PRŮJEZD VOZIDEL OKOLO MÍSTA PRACÍ  
V UL. MILADY HORÁKOVÉ

4f (3)



V KŘIŽOVATCE PATOČKOVA x CUKROVARNICKÁ  
 3x RŮŽOVÉ OZNAČENA DEINSTRALACE PŘEJEZDOVÝCH  
 KLÍNŮ V DÉLCE 12 m + 10 m + 3,5 m



13.2.2025

## PATOČKOVA - PŘEJEZDOVÉ KLÍNY

dopravní značení v místě prací při deinstalaci přejezdových klínů + zrušení pevného podkladu  
 (deinstalace přejezdových klínů + zrušení pevného podkladu po opravě TT)

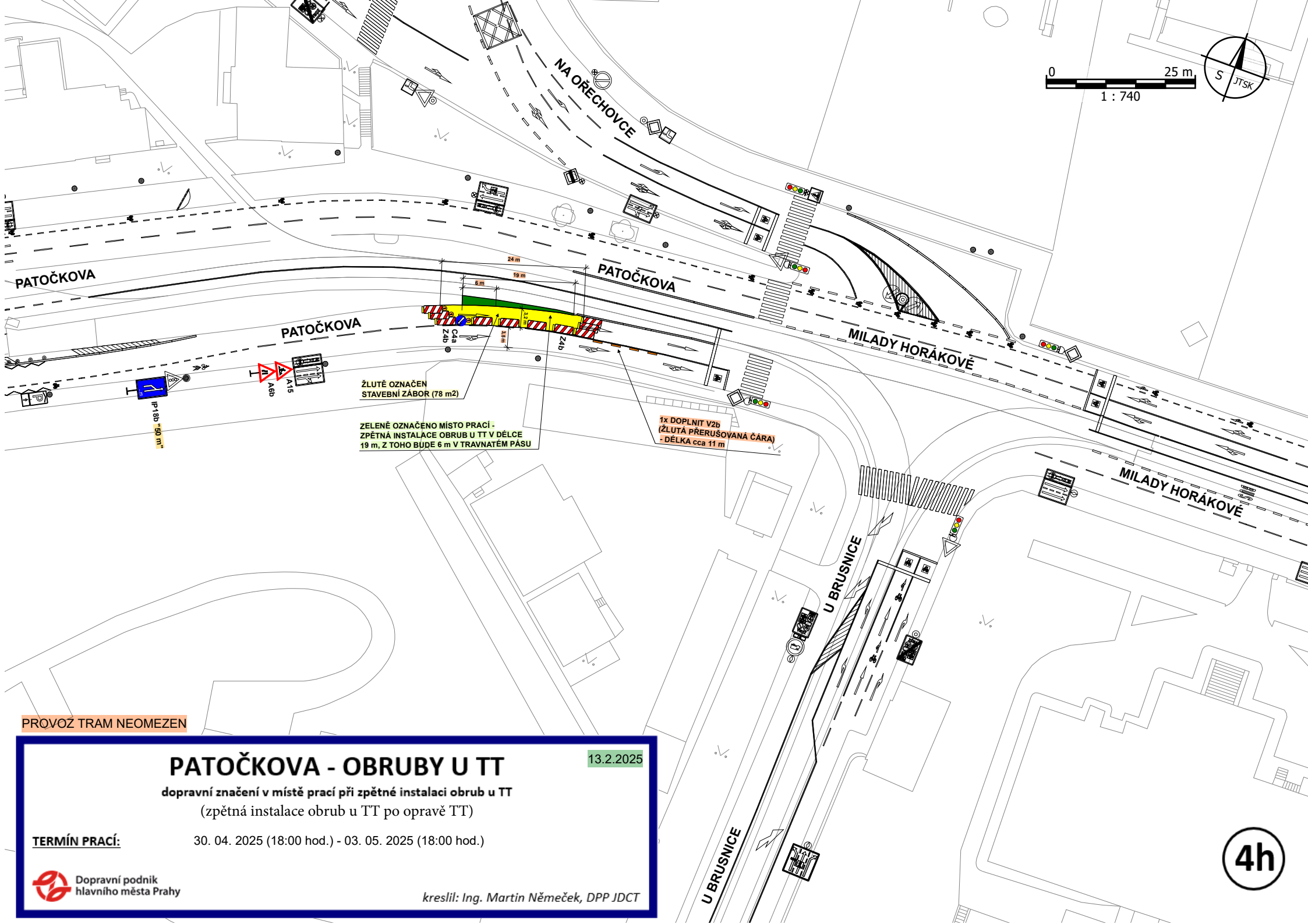
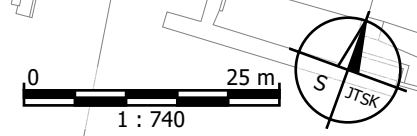
**TERMÍN PRACÍ:** 30. 04. 2025 (18:00 hod.) - 03. 05. 2025 (18:00 hod.)

Dopravní podnik hlavního města Prahy

kreslil: Ing. Martin Němeček, DPP JDCT

4g

PROVOZ TRAM NEOMEZEN



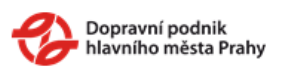
**PROVOZ TRAM NEOMEZEN**

# PATOČKOVA - OBRUBY U TT

13.2.2025

dopravní značení v místě prací při zpětné instalaci obrub u TT  
(zpětná instalace obrub u TT po opravě TT)

**TERMÍN PRACÍ:** 30. 04. 2025 (18:00 hod.) - 03. 05. 2025 (18:00 hod.)



kreslil: Ing. Martin Němeček, DPP JDCT



# ZASTÁVKA BUS MHD „VOZOVNA STŘEŠOVICE“

vzor pro dočasně zřízenou zastávku BUS MHD linky 108 a 216

13.2.2025

**dopravní značení B 28 + E 13 umístit 7 dní předem**  
(oprava tramvajové tratě v ul. Patočkova)

**TERMÍN PRACÍ:**

05. 04. 2025 (04:30 hod.) - 01. 05. 2025 (00:30 hod.)

Dopravní podnik  
hlavního města Prahy

kreslil: Ing. Martin Němeček, DPP JDCT

